



## REVESTCARB™

O REVESTCARB™ é um Carbonato de Cálcio Precipitado com alta pureza e excelente alvura, desenvolvido pela Specialty Minerals para uso em fabricação de tintas.

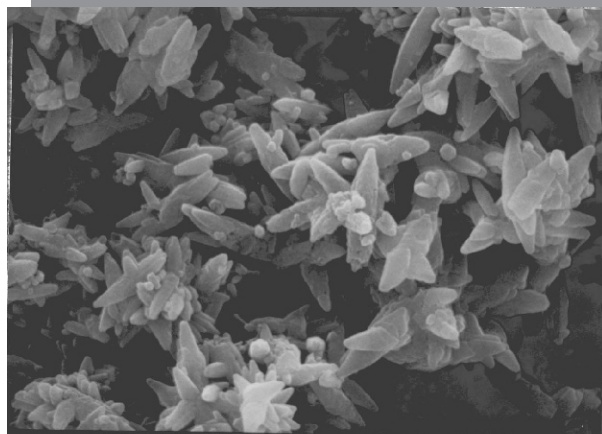
Constituído em sua totalidade de cristais escalenoédricos aglomerados com curva de distribuição de partículas extremamente uniforme, proporciona além de excelente alvura, um alto índice de espalhamento de luz, resultando em alto poder de cobertura, o que torna este produto um extensor por excelência do Dióxido de Titânio.

O REVESTCARB™ pode ser fornecido seco em embalagens de 25kg, em big bag ou ainda em suspensão (slurry) com 61% de sólidos.

### Propriedades Físicas

(Valores Típicos)

Tamanho médio de partículas, $\mu\text{m}$ .....	1,9
(Sedigraph 5100)	
Resíduo em 325 Mesh, % .....	<0,05
Alvura seca, % .....	98
(Hunter Y)	
Superfície específica, $\text{m}^2/\text{g}$ .....	7
(BET)	
Absorção de óleo.....	50
(ASTM D 281 - 06.02)	
Número de Hegman.....	6
(ASTM D 1210 - 06.01)	

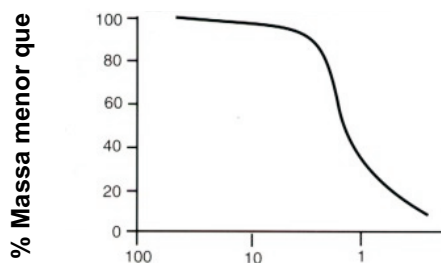


### Composição Química

(Valores Típicos)

Carbonato de Cálcio	$\text{CaCO}_3$	98%
Carbonato de Magnésio	$\text{MgCO}_3$	1%
Óxido de Alumínio	$\text{Al}_2\text{O}_3$	0,1%
Óxido de Ferro	$\text{Fe}_2\text{O}_3$	<0,1%

### Distribuição do tamanho das partículas



Diâmetro Específico Equivalente, ( $\mu\text{m}$ )

As informações contidas nesta ficha técnica são de caráter orientativo. Informações técnicas detalhadas podem ser obtidas junto ao nosso Departamento Técnico.

Minerals Technologies do Brasil Com. Ind. de Minerais Ltda.

Rua Euclides Miragaia, 433 - sala 401 - 4º Andar  
12.245-902 - São José dos Campos / São Paulo - Brasil  
Tel: 55 (12) 3925.4403 - Fax: 55 (12) 3943.3080